

Planera rätt

Det är viktigt att planera rätt för att genomföra energiåtgärder. Det säkerställer att system inte blir överdimensionerade eller kalkyler missvisande.

Bra att veta

När man tilläggsisolerar eller byter fönster och dörrar ändrar man byggnadens uppvärmningsbehov. Därav är det viktigt att vid eventuellt byte av uppvärmningssystem göra dessa åtgärder först för att inte överdimensionera systemet då fastighetens uppvärmningsbehov förändras.

Hur ska vi börja?

1. Få kontroll på er energianvändning

Gör en energigenomgång, ta fram fakturor och läs av era timvärden. Om möjligt, installera undermätare för att få full kontroll och insyn i er energianvändning.

2. Ta bort onödig energianvändning

Se till att klimatskalet är helt och tätt vid fönster och dörrar. Isolera installationer och rör, släck allt som inte behöver vara tänt.

3. Använd er utrustning på bästa sätt

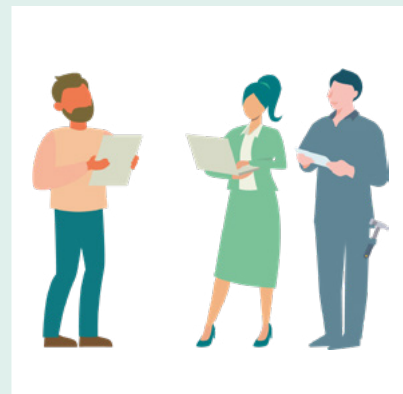
Se över injusteringen och styrningen av värmesystemet, ventilationen och belysning, rengör och underhåll filter i köksfläkt och ventilation.

4. Energieffektiviserande åtgärder

Utifrån kunskapen ni samlat om er fastighet och dess system kan ni nu ta fram en plan på åtgärder och vad som behöver moderniseras först. Det kan till exempel innebära att tilläggsisolera vinden eller byta ut gammal teknik.

Tips

- Gör en checklista över maskiner/apparater samt deras förväntade livslängd och alternativ för att ersätta dessa vid behov.
- Utför flera åtgärder som berör varandra samtidigt, till exempel vid fasadrenoveringar – passa på att byta fönster när hantverkare och eventuella byggställningar ändå är på plats.
- Räkna på livscykelkostnad (LCC) istället för payofftid – LCC tar fler parametrar i beaktning, såsom underhållskostnad, ökade elpriser och besparingar.



Undermätare

En undermätare kan installeras efter huvudmätaren i anslutning till en maskin eller apparat för att få fram data och kunna mäta enbart maskinens/apparatens energianvändning. Det är ett bra och nödvändigt verktyg för att kunna få koll på sin energianvändning.