

Planera rätt

Har er bostadsrättsförening en underhållsplan? En underhållsplan ger er en bra uppfattning om vilka omfattande renoveringar och kostnader som föreningen behöver ta hänsyn till framöver. Generellt sträcker sig en underhållsplan mellan 10–30 år framåt i tiden.

Bra att veta

När man tilläggsisolerar eller byter fönster och dörrar ändras byggnadens uppvärmningsbehov. Därav är det viktigt att vid eventuellt byte av uppvärmningssystem göra dessa åtgärder först för att inte överdimensionera systemet då fastighetens uppvärmningsbehov förändras.

Hur ska vi börja?

1. Få kontroll på er energianvändning

Gör en energikartläggning, ta fram fakturor och läs av era timvärden. Installera undermätare för att kunna få full kontroll och insyn i er energianvändning.

2. Ta bort onödig energianvändning

Se till att klimatskalet är helt och tätt vid fönster, dörrar och portar. Isolera installationer och rör, släck allt som inte behöver vara tätt eller installera rörelsevakter till belysningen.

3. Använd er utrustning på bästa sätt

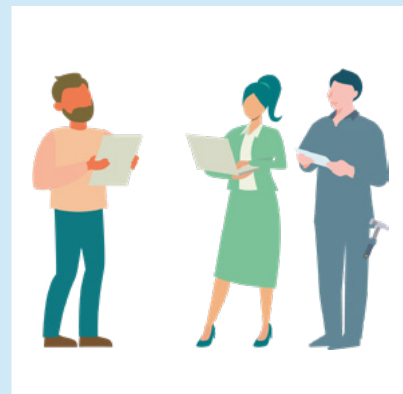
Se över injusteringen och styrningen av värmesystemet, ventilationen och belysning, rengör och underhåll filter.

4. Energieffektiviserande åtgärder

Utifrån kunskapen ni samlat om er fastighet och dess system kan ni nu ta fram en plan på åtgärder och vad som behöver moderniseras först. Det kan till exempel innebära att inleda med att tilläggsisolera vinden eller byta motor i fläktaggregatet.

Tips

- Ta fram en underhållsplan och följ denna.
- Gör en checklista över maskiner/apparater samt deras förväntade livslängd och alternativ för att ersätta dessa vid behov.
- Utför flera åtgärder som berör varandra samtidigt, till exempel vid fasadrenoveringar – passa på att byta fönster när hantverkare och eventuella byggställningar ändå är på plats.



Undermätare

En undermätare kan installeras efter huvudmätaren i anslutning till en maskin eller apparat för att få fram data och kunna mäta enbart maskinens/apparatens energianvändning. Undermätare kan även installeras i varje lägenhet för individuell mätning av lägenheternas energianvändning. Det är ett bra och nödvändigt verktyg för att kunna få koll på sin energianvändning.