

lagkrav för

# laddning vid parkeringsplatser

## Det kan finnas stöd att söka!

Det finns två olika investeringsstöd från Naturvårdsverket att söka för installation av laddpunkter.

- Klimatklivet, för publik laddning från 10 till 350 kW. Kan sökas av **företag, kommuner, regioner och organisationer**.
- Ladda bilen, för icke publik laddning där laddpunkter är avsedda för en arbetsplats personal eller boende. Det kan sökas av **företag, bostadsrättsföreningar och organisationer**.

Aktuell information om stöden hittar du på Naturvårdsverkets hemsida. Om du inte behöver installera en laddpunkt enligt lag förrän 2025 kan du söka stöd för hela installationen innan dess.

Åtgärder som måste genomföras enligt lag, enligt annan författning eller villkor i tillstånd är inte stödberättigat. Däremot kan du ansöka om stöd för en installation som sker samtidigt som den som krävs för att uppfylla lagkravet. Den sökande ska då räkna bort kostnaderna för de laddpunkter som omfattas av kravet.

## 1: Retroaktiva lagkrav

För uppvärmda byggnader som inte är bostadshus och som har fler än 20 P-platser ska det finnas *minst 1* laddningspunkt för elfordon senast den 1 januari 2025

*(Inga retroaktiva krav ställs för ouppvärmade byggnader, bostadshus eller byggnader avsedda för totalförsvaret.)*

## 2: Nya lagkrav

Under 2021 kom följande nya regler från Boverket med krav på laddinfrastruktur för laddning av elfordon:

- Nya bostadshus med fler än 10 P-platser ska ha ledningsinfrastruktur till alla P-platser
- Vid ombyggnation, eller vid nybygge, av uppvärmda byggnader med fler än 10 P-platser ska de ha ledningsinfrastruktur till 20% av alla P-platser och minst 1 laddpunkt.



**Naturvårdsverket**



## Har du frågor om laddning?

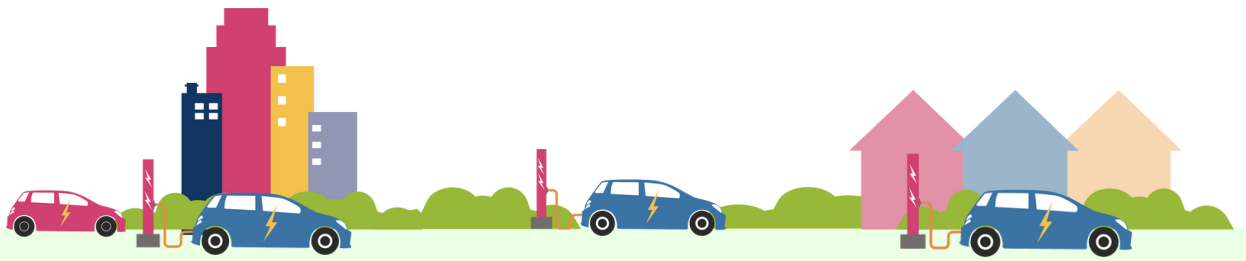
Vi finns tillgängliga för att svara på dina frågor.

Du når oss via mail: [energirad@regionjh.se](mailto:energirad@regionjh.se)

Frågor om lagkrav eller ekonomiskt stöd hänvisas till Boverket respektive Naturvårdsverket.

**Boverket**





## Definitioner

**Uppvärmad byggnad** — En byggnad där energi används för att påverka inomhusklimatet.

**Bostadshus** — Byggnad i vilken mer än halva brutto-arean är avsedd för bostäder.

**P-plats** — En area avsedd för parkering av personbil eller lätt lastbil. Kan vara på tomt eller i byggnad. Om parkeringsplatser inte är uppmärkta/linjerade på en parkering så kan en parkeringsplats anses vara 2,70 x 5 meter och ha tillräckligt fritt utrymme bakåt. Tillräckligt utrymme beräknas normalt vara omkring 6 meter för parkeringsrader positionerade i följd.

## Utformningskrav

### Placering och utformning:

Ett allmänt råd är att punkten bör kunna användas av personer med nedsatt rörelseförmåga och från en eldriven rullstol. Hinder i form av kantstenar och nivåskillnader bör undvikas.

**Höjd:** Anslutning på max 120 cm

**Kontakttyp:** combo2/CCS eller TYP 2

### Ledningsinfrastrukturen:

Det ska finnas en tydlig plan.  
Det finns inga krav för följande:

- Vem laddpunkten är till för
- Effekt
- Mätning eller debitering

## Vilka är vi?

Informationsbladet har tagits fram av två projekt på Energikontoret, Region Jämtland Härjedalen

**Energi- och klimatrådgivarna** arbetar för energieffektivisering och minskad klimatpåverkan genom opartisk och kostnadsfri rådgivning och information till dig som privatperson, förening samt små- och medelstora företag i Jämtlands Län

**Stolpe in för Stad och Land (SiSL)** fokuserar på att skapa goda förutsättningar för laddbara bilar.

